



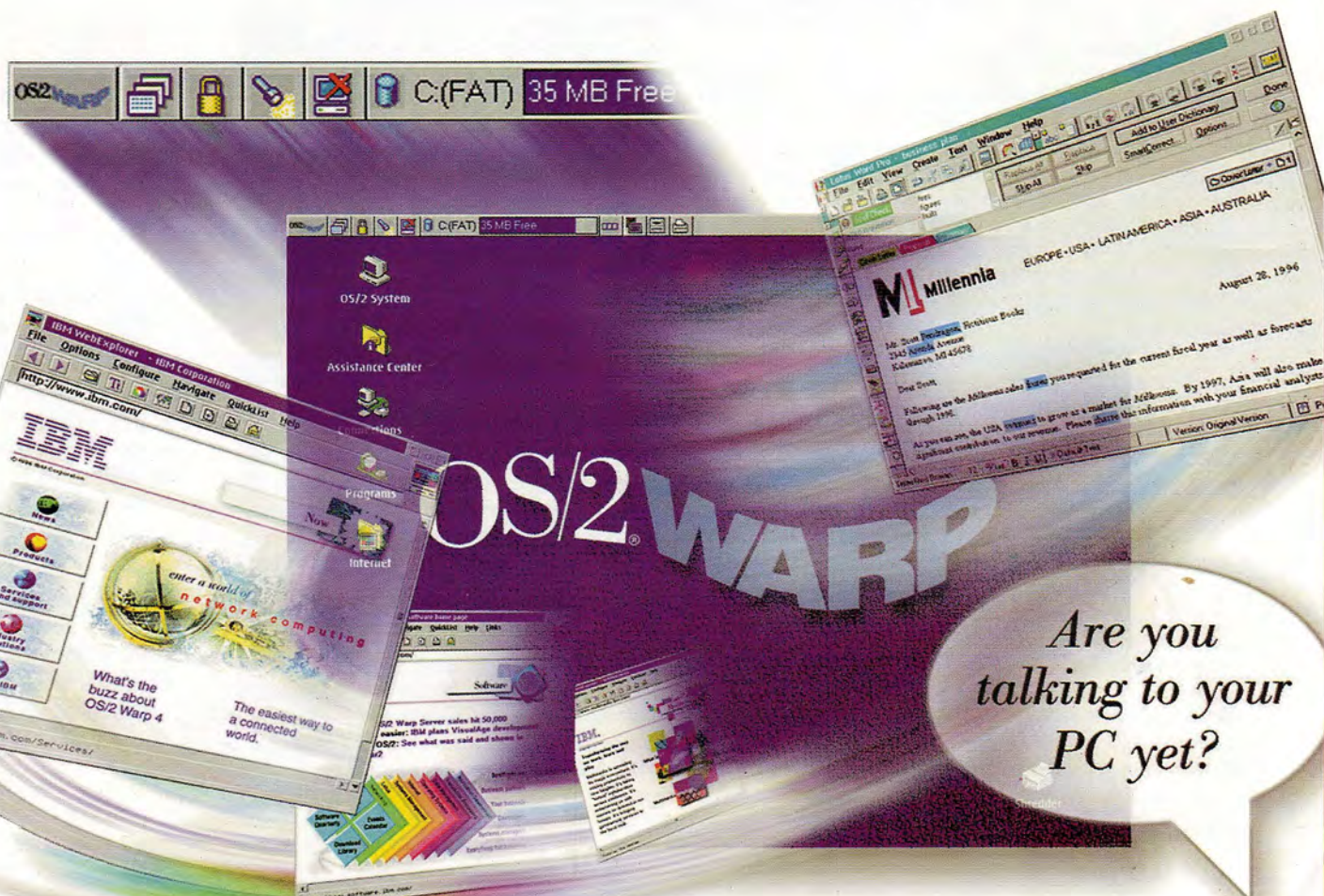
OS/2 Warp 4

Características principales



- Incluye reconocimiento de voz, Voice Type™ para OS/2® Warp
- Preparado para acceder a Internet, más el nuevo OS/2 Warp Center
- Excelente manejo de sistemas, incluye soporte DMI
- Ejecuta aplicaciones de DOS, Windows®, OS/2 y Java™.
- El OS/2 Crash Protection™ asegura la ejecución de sus aplicaciones críticas
- Multitarea real y multithreading
- Muy fácil de usar
- Amplia compatibilidad, incluye True Type Open GL™, OpenDoc for OS/2, Open 32, y Plug and Play
- Incluye Bonus Pak con aplicaciones para mejorar inmediatamente la productividad.

• Cliente de red universal con conectividad incomparable



Presentamos OS/2 Warp 4³, el sistema operativo que reúne todo, aquí y ahora: Conectividad para el mundo actual de redes...la estabilidad y la compatibilidad que usted necesita para manejar su negocio...una capacidad de gestión que puede reducir significativamente sus costos...multitarea real para lograr una mayor productividad...y además la manera más fácil y más agradable para que la gente trabaje.

Ya sea que usted esté buscando una plataforma estratégica que impulse su negocio hacia el futuro, o la manera más fácil de lanzarse al ciberespacio, OS/2 Warp 4 lo puede llevar hasta allí. Nosotros combinamos el acceso a la oficina, a Internet y redes remotas con la estabilidad y el poder necesarios para ambientes exigentes. Además...hicimos la computación más fácil que nunca.

Cuando se tiene todo esto, usted sólo querrá dos cosas de su sistema operativo. Confiabilidad sólida como una roca. Y una manera muy sencilla de trabajar, sin importar lo que se trate, desde las tareas diarias hasta el manejo de complejas redes de proveedores múltiples con varios cientos de clientes y usuarios. De modo que, cuando la estabilidad y la productividad son críticos, elija OS/2 Warp 4, el sistema operativo que le otorga a usted lo mejor de ambos...y muchísimo más... todo "en una caja", fácil de instalar y usar.



Ya sea que esté explorando el Web o colaborando con su LAN, OS/2 Warp 4 lo puede conectar a cualquier parte ...desde cualquier parte.

¿Aún no le está hablando a su computadora?

OS/2 Warp 4 lo introduce a usted en la próxima generación de computación... a través de la voz. Ahora, revisar su sitio favorito en el Web, lanzar programas -incluso dictar memorándums, notas de correo electrónico, o informes- es tan sencillo como hablar



I UNDERSTAND

con su computadora. Simplemente diga las palabras "Ir a Home Page de IBM", por ejemplo, y OS/2 Warp lo llevará allí. El poder del habla en OS/2 Warp 4 viene de la tecnología de reconocimiento de la voz más importante del mundo: IBM Voice Type. El escritorio manejado con total reconocimiento de voz, aplicaciones de OS/2 que se ejecutan al nombrarlas y el sistema de dictado más exacto y rápido de la industria. ¡Esto es muy valioso!

Listo para la red en cuanto lo instala

OS/2 Warp 4 es la mejor solución en sistemas operativos de cliente de red para empresas de cualquier tamaño, y para los que quieren estar conectados desde cualquier lugar. Esto significa que usted puede adaptarse a los estándares de cualquier entorno, y compatibilizar con una amplia gama de usuarios de la red en toda su organización. Solamente las ganancias en la productividad y los ahorros en los costos, que usted puede obtener al tener que dar soporte al entorno de una sola una estación de trabajo, justifican el cambio. Además, OS/2 Warp 4 brinda la posibilidad de conexiones punto a punto en grupos de trabajo departamentales y en las pequeñas empresas, una forma fácil y barata de compartir recursos tales como los archivos, las impresoras y los módems.

Su acceso rápido a Internet

Al combinar el browser incorporado y la tecnología orientada a objetos, OS/2 Warp 4 hace que el ingreso a Internet sea más fácil que nunca. De hecho, su escritorio preparado para Internet, se convierte en su browser principal que lo lleva a su página de Web favorita, le permite bajar

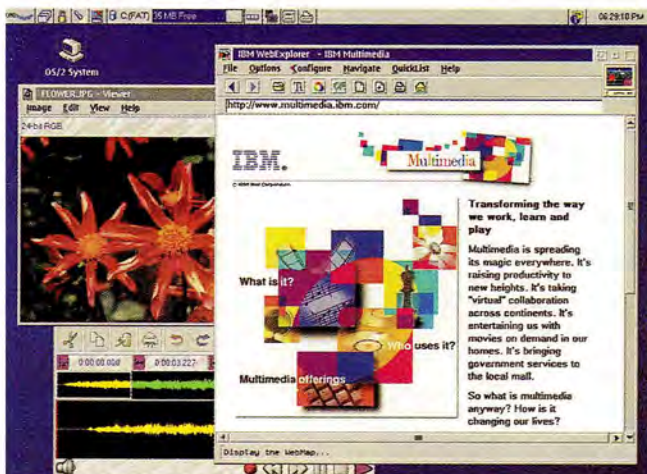
información Internet o aplicaciones Java, con un simple comando de voz o un doble clic. También puede hacer clic desde el escritorio para ver los documentos residentes en el servidor File Transfer Protocol (FTP), o en Internet... o convertir su PC en un servidor de FTP para que la información esté disponible para que otros puedan utilizarla.

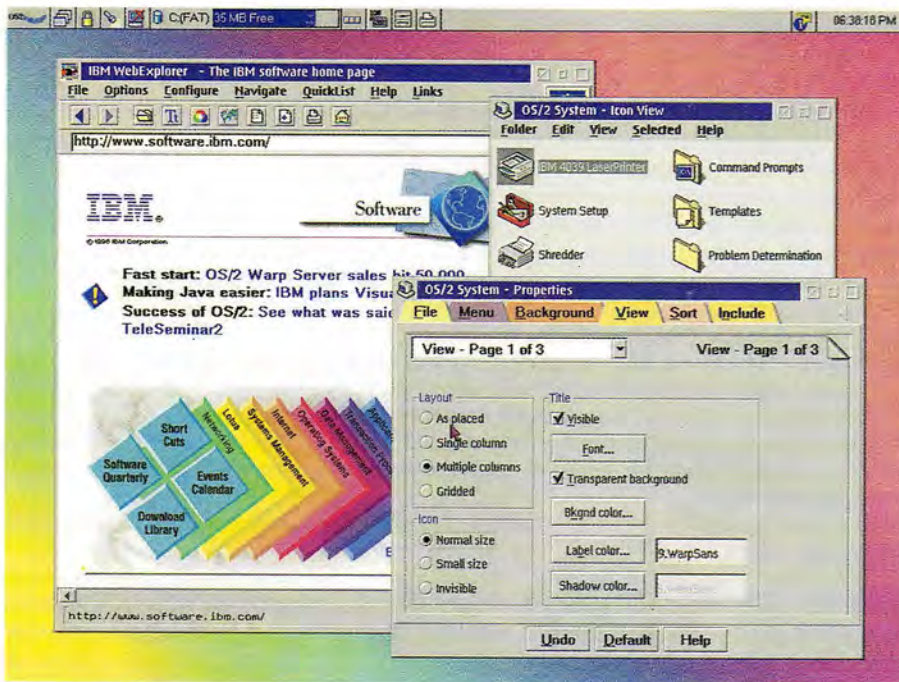
¿Alguien más quiere Java?

Para llevar la capacidad de Internet un paso más adelante, OS/2 Warp 4 incluye el soporte a la tecnología Java² de Sun Microsystems. Ahora usted puede procesar las aplicaciones de Java en forma nativa, sin usar su browser - y beneficiarse con la integridad total, la confiabilidad y la seguridad del sistema operativo. Además, hemos incluido un kit para desarrolladores Java, que lo puede ayudar a generar rápida y fácilmente sus propias "applets" de Java.



Con OS/2 Warp Workplace Shell[®], usted puede organizar su trabajo fácilmente, encontrar lo que necesita, lanzar sus programas y hacer sus conexiones. Además, OS/2 Warp 4 está preparado para multimedia -usted puede reproducir archivos de audio, visualizar gráficos, incluso reproducir videos MPEG.





Las mejoras a la interfaz del usuario de OS/2 Warp incluyen organizadores tabulados que usted puede adaptar a sus preferencias. ¿Quiere ver algo más? Visite nuestra home page en World Wide Web.

La elección correcta para la empresa: maleable, segura y abierta

Desde clientes hasta notebooks, OS/2 Warp 4 incluye los dispositivos que los clientes de las empresas más necesitan. Gracias al soporte integrado Desktop Management Interface (DMI) y TME 10 Net Finity -el principal activo de la red de la industria y la herramienta del manejo de los sistemas- usted puede minimizar los tiempos al detectar y resolver los problemas antes de que estos ocurran. Puede colocar controles de seguridad, para proteger los activos valiosos. Y puede ejecutar las aplicaciones que mejor satisfagan sus necesidades -DOS, Windows, OS/2 y Java- todo en un único entorno. Además, OS/2 Warp 4 le da soporte a una amplia gama de estándares de la industria para hoy y mañana, incluyendo TrueType, Plug and Play, SNMP, gráficos 3D OpenGL, Open 32 y Open Doc para OS/2.

Trabaje productivamente dondequiera que vaya

No necesita quedarse en la oficina para mantenerse conectado. Con los Servicios de Acceso Remoto de OS/2 Warp 4, los que se comunican vía líneas telefónicas e igualmente los trabajadores móviles pueden conectarse a los recursos de la red

desde cualquier lugar y trabajar como si estuvieran en sus escritorios. Los Servicios de Oficinas Móviles pueden actualizar automáticamente los archivos compartidos en cualquier momento, cuando los usuarios se vuelven a conectar a un servidor. Además, OS/2 Warp hace la vida un poco más fácil para los usuarios de notebook, con el soporte de Advanced Power Management, Plug and Play para la mayoría de las tarjetas PCMCIA de hoy, y un nuevo tipo de letra de desktop diseñado para que sea legible en las pantallas de las computadoras móviles.

OS/2: El hogar es el lugar donde está el disco fijo

Ya sea que usted trabaje en su PC hogareña o en una computadora notebook -o use OS/2 principalmente para recreación y asuntos personales- la vida será mucho más simple con sólo un sistema operativo que aprender y usar. La buena noticia es que OS/2 Warp 4 se siente como en su casa en cualquier lugar. Usted puede disfrutar libre de perturbaciones, hacer "surf en la Red", de la simple conectividad a los servicios en línea, así como también de muchos juegos y de otro software escrito especialmente para OS/2.

¡Aplausos, aplausos!

Los expertos de la industria y los medios de comunicación consideran que el OS/2 es el sistema operativo de PC de 32-bits tecnológicamente superior. Para nosotros, lo más importante es lo que piensan nuestros clientes. Por eso es que estuvimos particularmente orgullosos de recibir el premio InfoWorld Overall Readers' Choice Product of the Year de 1996, por cuarto año consecutivo... esta vez, luego del lanzamiento de Windows 95. OS/2 Warp Connect también se llevó los honores máximos de InfoWorld para el Mejor Producto de Cliente, superando tanto a Windows 95 de Microsoft® como a Windows NT Workstation.

Nunca hubo un tiempo mejor

¿Por qué esperar a que alguien más traiga tecnología avanzada, la mejor conectividad de la industria y utilidad excepcional juntos en un único entorno operativo? Usted puede tenerlo todo hoy, en una sola caja, con OS/2 Warp 4... y ahorrar tiempo y dinero. De manera que si usted está esperando que llegue el sistema operativo de 32 bits "correcto" -o cansado de no obtener todo lo que usted necesita del que está usando hoy- nunca hubo un mejor momento que ahora para cambiar a OS/2 Warp 4.

Sea líder con la primera y más importante solución de sistema operativo de PC, que le ofrece reconocimiento de voz incorporado

- La última tecnología Voice Type de IBM hace que la computación sea tan simple como hablar -sólo dígame a la computadora lo que usted normalmente escribiría o haría con el Mouse.
- Trabaje con manos y ojos libres, y concéntrese en lo que usted está haciendo, no en cómo lo está haciendo
- Voice Type for OS/2 Warp está disponible en seis idiomas: inglés US, inglés UK, francés, alemán, italiano y español
- Use macros de voz para repetir tareas complejas, de etapas múltiples, con una sola palabra o frase
- Dicte memorandos, notas e informes, y péguelas en las aplicaciones del procesador de texto o del correo electrónico al usar el dictado de palabras más rápido y preciso que se encuentra disponible hoy

El sistema listo para la red apropiado para el mundo conectado de hoy

- Convierta su PC en un cliente universal, listo para conectarse a las redes empresariales de IBM y NetWare®, TC/IP y SNA, a los servidores OS/2 Warp y Windows NT, a los servidores de sistema basados en RISC y AS/400®, y mucho más.
- El acceso y el compartir información simultáneamente a través de una red múltiple y de conexiones entre las redes nunca fue más fácil - simplemente haga clic donde usted quiera ir, y arrastre los archivos desde un lugar y colóquelos en otro
- Comparta archivos, impresoras y módems directamente con sus compañeros de trabajo, usando la red de igual a igual
- Empezar su trabajo en casa o cuando esté en camino, sin perder el ritmo, gracias al Acceso Remoto y a los Servicios de Oficinas Móviles incorporados.
- Usted estará listo para el correo electrónico con Lotus® Notes Mail® incluidos en la caja, más el soporte del Protocolo para Transferencia de Correo Simple

La Web es parte de su día de trabajo... ¿no debería ser parte de su Desktop?

- OS/2 Warp 4 le ofrece la ruta para Internet más rápida y fácil: ubique los iconos de sus lugares favoritos de World Wide Web sobre su .Desktop, luego haga "clic" para cargar al instante un home page o para arrastrar y colocar los archivos FTP
- Bajar, el Netscape Navigator para OS/2 Warp, sin cargo adicional
- Dar a los usuarios del LAN acceso de alta velocidad a Internet, con la seguridad adicional de un soporte "a prueba de incendios"

Elija el entorno de 32 bits estable y probado, para las aplicaciones críticas de negocios

- Confíe su negocio a OS/2 Crash Protection - mantiene su sistema levantado y procesando, aún si falla una aplicación
- Implante aplicaciones avanzadas, incluyendo video de movimiento completo, reproducción de video MPEG y sonido digital
- Intercambie datos libremente entre programas de DOS, de Windows y de OS/2, sin sacrificar la estabilidad del sistema
- Elimine las restricciones de memoria de DOS y Windows y gane un incremento en el rendimiento para muchas aplicaciones legales

Use el software y el hardware que satisfagan mejor sus necesidades... hoy y también mañana

- Procese la mayoría de las aplicaciones de DOS, Windows y Java con la flexibilidad de migrar luego a las aplicaciones completas de OS/2 de 32 bits
- Use los tipos de letras TrueType con sus aplicaciones de OS/2
- El soporte para Open 32 y para OpenDoc para OS/2 -para documentos compuestos, orientado a objetos y de la próxima generación- resultan en un entorno abierto para el desarrollo en plataformas múltiples
- Gracias a los gráficos 3D avanzados de OpenGL, usted puede procesar programas técnicos y de ingeniería en sus PC
- El soporte Plug and Play (PnP) permite que el agregado de la mayoría de los dispositivos habilitados para PnP y de las tarjetas PCMCIA se haga en un instante

Trabaje más inteligentemente, no más duramente - ¡es la mejor manera de poder hacer más!

- Con verdaderas tareas múltiples de prioridad para las aplicaciones de 32 bits y de 16 bits, usted puede trabajar sin trabas en una tarea, mientras OS/2 Warp maneja otras en el fondo, tales como mandar un fax o bajar archivos
- Arrastre todos los programas y archivos que usted necesite en un proyecto dentro de una sola carpeta, luego aproveche las posibilidades del área de trabajo única de OS/2 Warp para abrirlos y cerrarlos todos juntos en un solo paso

El sistema operativo que es sencillo para usar... y también divertido

- Empezar sus aplicaciones usadas frecuentemente, con un solo clic del Mouse desde el nuevo WarpCenter de OS/2
- La interfaz gráfica orientada al objeto de OS/2 Warp es más fácil de usar que nunca, con iconos sombreados 3D, 256 colores, mapas de bits y fondos adaptables, y nuevos tipos de letras del sistema sumamente legibles
- Disfrute de las características fáciles de usar que OS/2 introdujo a los sistemas de PC, incluyendo nombres de archivos largos, sombras (atajos), menús de contexto con el botón derecho del Mouse, arrastrar y colocar en múltiples niveles, y mucho más

Reduzca su costo de administración con las soluciones de gestión de sistemas de OS/2

- Nosotros hemos organizado el manejo de los sistemas y los dispositivos de soporte en una ubicación -el Centro de Ayuda- para hacer la vida más fácil a los usuarios y a los administradores de programas por igual
- La nueva WarpGuide ofrece ayuda paso a paso con tareas de sistema seleccionadas
- El software TME 10 NetFinity, más el soporte a Desktop Management Interface (DMI), le dan a usted las posibilidades de guías de la industria para manejar clientes y recursos a través de su red
- Obtener servicio nunca fue más sencillo con Remote Support for OS/2Warp, un nuevo dispositivo que permite que un representante del servicio llame directamente al sistema del usuario para ayudarlo en la determinación y resolución del problema.

El nuevo BonusPak le da productividad al instante, con sólo desempacarlo

- Experimente el máximo poder de los dispositivos más avanzados de OS/2 Warp con IBMWorks, un conjunto de aplicaciones de funciones completas para el procesamiento de texto, las hojas de cálculo, los gráficos, los archivos de datos y la escritura de informes.
- FaxWorks Lite for OS/2 le da dos soluciones en una: fax que se puede arrastrar y colocar, más un contestador automático
- Trabaje en línea con CompuServe® Information Manager for OS/2 y HyperACCESS Lite for OS/2
- ¿Tiene una consulta técnica? Simplemente use AskPSP, su mesa de ayuda personal para las respuestas a las preguntas que se hacen frecuentemente

Requerimientos del sistema OS/2 Warp 4

Procesador* (o compatible) y Memoria* (RAM)	<ul style="list-style-type: none">• Mínimo 486 33MHz o superior con memoria de 12MB-16MB• Para la navegación por el habla, Pentium® 75MHz o superior con memoria adicional recomendada de 4MB
Espacio en el disco*	<ul style="list-style-type: none">• Para la navegación por el habla y el dictado, Pentium 100MHz o superior con memoria adicional recomendada de 8MB-12MB
Medios desmontables	<ul style="list-style-type: none">• La instalación con la selección de las opciones requiere 100MB-300MB de espacio libre en el disco fijo a través de particiones seleccionables por el usuario• Easy Installation (las opciones preseleccionadas de IBM) requiere 200 MB de espacio libre en el disco
Medios desmontables	<ul style="list-style-type: none">• 1.44MB unidad "A" de diskettes 3.5" y una unidad de CD-ROM, OS/2 compatible
Pantalla	<ul style="list-style-type: none">• Video de resolución 640 x 480, se recomienda con 256 colores (modalidad SVGA)
Puntero	<ul style="list-style-type: none">• Mouse IBM compatible
Comunicaciones	<ul style="list-style-type: none">• Módem de 14.4 Kbps o superior para Internet o acceso remoto• Conexión a la red a través del adaptador soportado de LAN para acceso inter/intra-red
Audio	<ul style="list-style-type: none">• Tarjeta de sonido soportada para el habla y multimedia• Micrófono neutralizador de ruidos⁴ y adaptador para el habla

* El procesador, la memoria (RAM) y los requerimientos de espacio libre en el disco fijo pueden variar dependiendo de las opciones seleccionadas por el usuario que se instalen, de las aplicaciones y de los datos

Soporte de Red

Compatibilidad de Clientes y pares

- OS/2 Warp Server
- OS/2 LAN Server
- Windows NT Server
- Novel® NetWare
- Netware Director Services
- PC LAN Program
- IPX-SPX

- LANtastic for OS/2
- LANtastic for DOS
- OS/2 Warp Connect
- Windows NT WorkStation
- Windows 95
- Windows for Workgroups

Protocolos de la Red

- TCP/IP (incluyendo DHCP, DDNS, FTP, TFTP, Telnet, SLIP, PPP, SMTP y SNMP)
- SNA
- NetBIOS

¹ Da soporte a la mayoría de las aplicaciones Windows 3.x y WIN 32s 1.25a.

² La implantación de OS/2 de IBM de la tecnología Java, Java for OS/2 Warp de SUN Microsystems.

³ OS/2 Warp 4 está formado por varios productos, incluyendo el sistema operativo de OS/2 Warp Version 4, BonusPak, VoiceType for OS/2 Warp, productos para la red, Java for OS/2 Warp y otros.

⁴ Se suministra con OS/2 Warp 4 sólo por un tiempo limitado.

IBM, OS/2, AS/400 y Workplace Shell son marcas comerciales registradas y Crash Protection, VoiceType, WebExplorer y NetFinity son marcas comerciales de International Business Machines Corporation.

Microsoft, Windows y Windows NT son marcas comerciales o marcas comerciales registradas de Microsoft Corporation. Lotus y Notes Mail son marcas registradas comerciales de Lotus Development Corporation. Java es una marca comercial de Sun Microsystems Inc. TME 10 es una marca comercial de Tivoli Systems. OpenDoc es una marca comercial de Apple Computer Corporation. OpenGL es una marca comercial de Silicon Graphics Inc. Otros nombres de compañías, productos y servicios pueden ser marcas comerciales o marcas de servicio de otros.

Las pantallas que se muestran en esta publicación son prototipos. Las pantallas reales, generadas por los productos entregados por IBM, pueden ser diferentes.



© International Business Machines Corporation
1996

Traducido en Argentina

Impreso en México

Reservados todos los derechos

Las referencias de esta publicación a los productos o servicios IBM no implica que IBM tenga la intención de que los mismos estén disponibles en todos los países en los que opera IBM.

